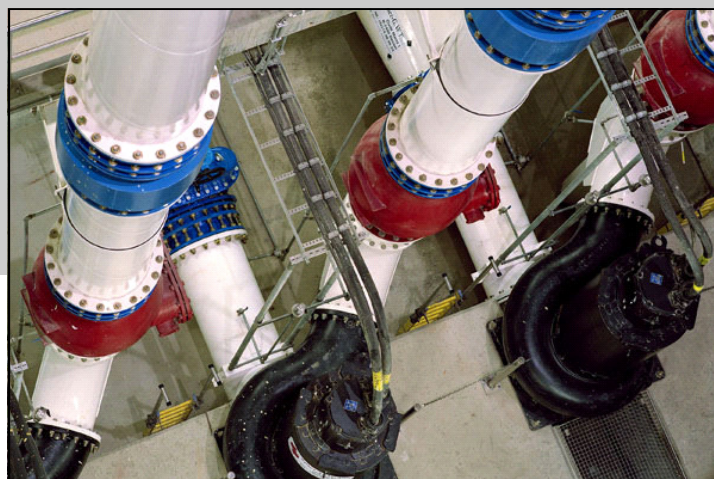




**Maître de l'ouvrage:** Aquafin  
**Bureau d'études:** Inhouse Design Team Aquafin  
**Préparation:** janvier 2000- juillet 2000  
**Réalisation:** octobre 2001- décembre 2001



### Éléments essentiels du projet

- 3 pompes centrifuges d'égout à sec
- Puissance par pompe : 315 kW
- Courant nominal 50 Hz : 566 A
- Capacité individuelle : 875 l/s.
- Raccordement d'aspiration: DN 500
- Raccordement de refoulement : DN 500
- 3 bouches d'aspiration dans la partie humide DN 800
- 3 tuyaux de refoulement DN 600 avec successivement :
  - Clapet anti-retour DN 600
  - Débitmètre électromagnétique DN 600
  - Vanne coulissante DN 600
  - Collecteur DN 1000
- Conception et construction d'installations BT complètes, avec interrupteur principal de 1 200 A et 3 convertisseurs de fréquence avec bobines antiparasitage radioélectrique, bobines de réseau et câbles blindés répondant aux normes CEM.
- Placement de la cabine HT avec transfo 800 kVA
- Placement d'un pont roulant électrique
- Placement de 7 régulateurs de débit commandés par fibre de verre avec moteurs AUMA.

