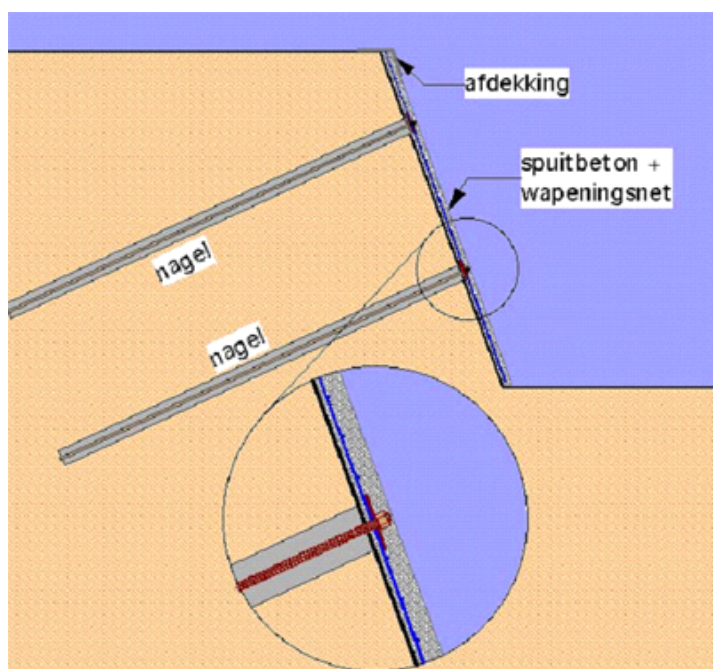




Spuitbeton (gunitage) is een vorm van beton die tegen oppervlakten gespoten wordt. Er zijn twee methoden: de droge en de natte methode.



Uitvoeringswijze

Bij de droge methode wordt gebruik gemaakt van een droog betonmengsel dat in een silo op de werf wordt gestockeerd. Door middel van luchtdruk wordt dit droge betonmengsel tot aan de spuitmond geblazen. In de spuitmond wordt water aan het droge betonmengsel toegevoegd, zodat uiteindelijk een nat betonmengsel wordt gespoten op het oppervlak. Bij de natte methode wordt gebruik gemaakt van een nat betonmengsel dat door betonmixers op de werf wordt geleverd. Dit natte betonmengsel wordt door een betonpomp tot aan de spuitmond verpompt. In de spuitmond wordt lucht onder hoge druk gebruikt om de beton te spuiten op het oppervlak.



Voordeel van de natte methode is minder stofontwikkeling en snellere hechting aan het te spuiten oppervlak. Spuitbeton is goed toe te passen op vooraf aangebrachte wapening, waardoor het dezelfde eigenschappen als gewapend beton kan aannemen.

Deze betontechniek verschilt van de gebruikelijke technieken in die zin dat er geen bekisting nodig is. De mechanische impact van spuitbeton een speciaal aangepaste mengeling van zand/cement/grind zorgt ervoor dat opeenvolgende lagen van het materiaal op verticale dragers of onderkanten van plafonds blijft plakken.

De mechanische kenmerken van spuitbron zijn 25 à 50% beter dan die van traditioneel beton. Deze eigenaardigheid is onder andere te danken aan het feit dat watertoevoer wordt beperkt tot wat het hard worden van cement vereist. Er is dus geen overschot aan water zoals bij beton die de bekistingsvorm moet dekken.

