

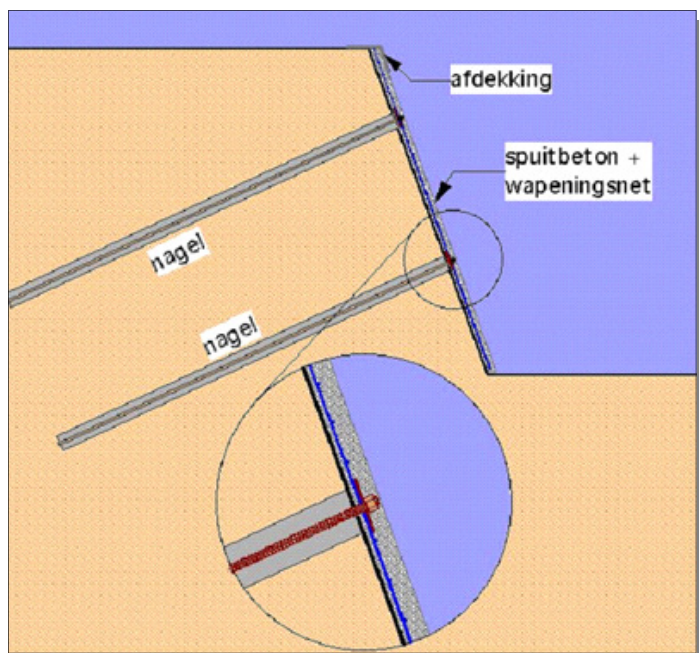


Uitvoeringswijze

Bij de droge variant wordt het water pas in de spuitmond van de lans toegevoegd. De menging vindt pas plaats als de spuitbeton zich aan het oppervlak hecht. Bij de natte methode wordt het cement op voorhand gemengd met water en dan door de slang geleid, waarbij alleen lucht onder hoge druk toegevoegd wordt. Voordeel van de natte methode is minder stofontwikkeling en snellere hechting aan het te spuiten oppervlak. Spuitbeton is goed toe te passen op vooraf aangebrachte wapening, waardoor het dezelfde eigenschappen als gewapend beton kan aannemen.



Spuitsbeton (gunitage) is een vorm van beton die tegen oppervlakten gespoten wordt. Er zijn twee methoden: de droge en de natte methode.



Deze betontechniek verschilt van de gebruikelijke technieken in die zin dat geen bekisting nodig is. De mechanische impact van spuitbeton een speciaal aangepaste mengeling van zand/cement/grind zorgt ervoor dat opeenvolgende lagen van het materiaal op verticale dragers of onderkanten van plafonds blijft plakken.

De mechanische kenmerken van spuitbeton zijn 25 à 50% beter dan die van traditioneel beton. Deze eigenaardigheid is onder andere te danken aan het feit dat watertoevoer wordt beperkt tot wat het hard worden van cement vereist. Er is dus geen overschot aan water zoals bij beton die de bekistingsvorm moet dekken.

