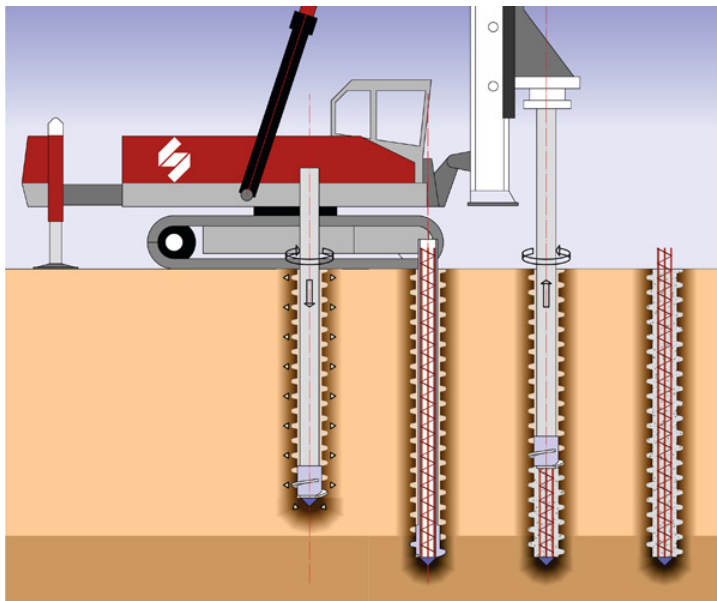




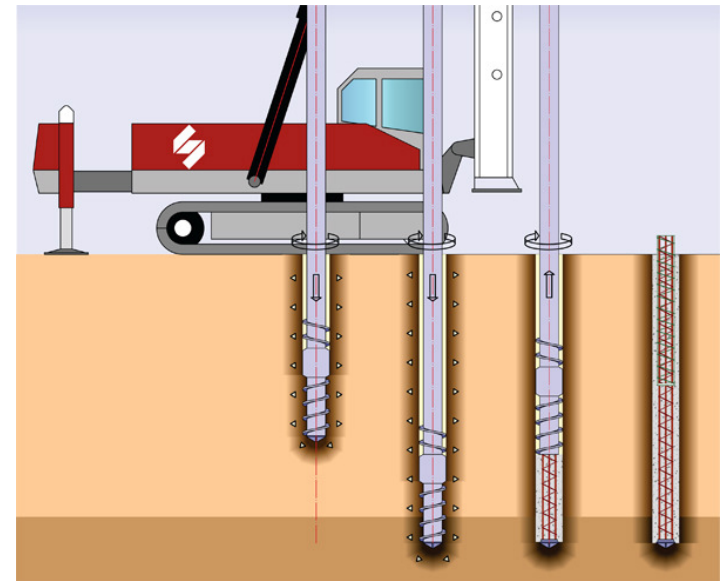
Door het gebruik van grondverdringende palen wordt het draagvermogen van de oorspronkelijke grondlagen in belangrijke mate verhoogd zodat deze kan dienen als fundering van gebouwen.

Smet Pile voert volgende types uit:



Helix Pile: grondverdringende palen met schroefvormige schacht

De stalen boorbuis met verdringende boorkop met schroefvorm wordt trillingsvrij in de grond geschroefd tot op het voorziene aanzetpeil waarbij de grond zijdelings wordt verdrongen door de boorkop. De onderzijde van de boorkop is grond dicht afgesloten. Indien wapening over de volledige paallengte nodig is, wordt deze in de holle boorbuis geplaatst voor het optrekken. Bij het terugschroeven in tegengestelde draairichting wordt een toerental en snelheid volgens de schroefvorm gebruikt, zodat de paal met de typische schroefvormige schacht wordt gevormd. Gelijktijdig wordt via de centrale boorbuis beton tot aan de boorpunt gepompt en wordt de paal gevuld. De kopwapening wordt geplaatst na het betonneren.



Torx Pile: dubbelgrondverdringende palen met gladde schacht

De stalen boorbuis met dubbele conische boorkop wordt trillingsvrij in de grond geschroefd tot op het voorziene aanzetpeil waarbij de grond zijdelings wordt verdrongen door de conische boorkop.

De onderzijde van de boorkop is grond dicht afgesloten. Indien wapening over de volledige paallengte nodig is, wordt deze in de holle boorbuis geplaatst voor het optrekken. Bij het optrekken (zelfde draairichting als tijdens het boren) van de boorbuis wordt de grond nogmaals (= dubbel) verdrongen door de conische boorkop.

Gelijktijdig wordt via de centrale boorbuis beton tot aan de boorpunt gepompt en wordt de paal gevuld.

De kopwapening wordt geplaatst na het betonneren.

Torx Speed Pile: dubbelgrondverdringende palen met gladde schacht (HSP)

De vorm van dit paalttype is vergelijkbaar met de Torx Pile maar heeft een kleinere diameter en wordt met een hogere snelheid uitgevoerd.

