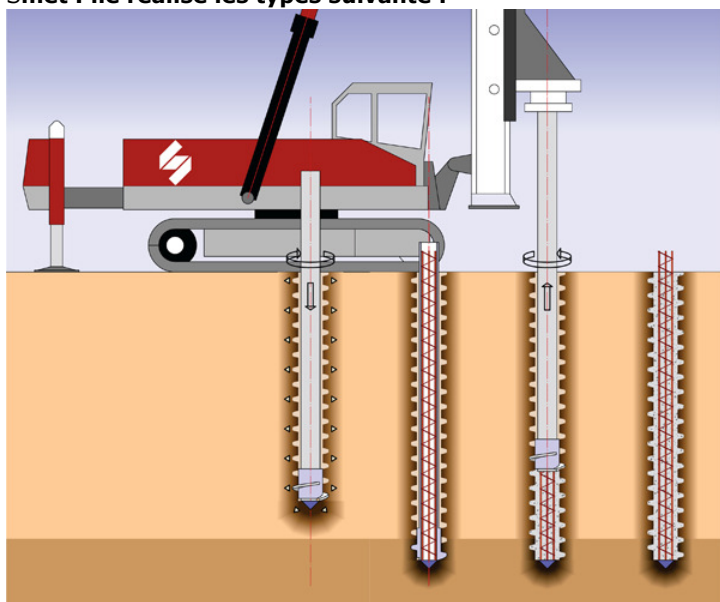




L'utilisation de pieux à refoulement latéral du sol augmente la capacité (portante) de charge du sol afin qu'il puisse servir de fondation pour les bâtiments.

Smet Pile réalise les types suivants :



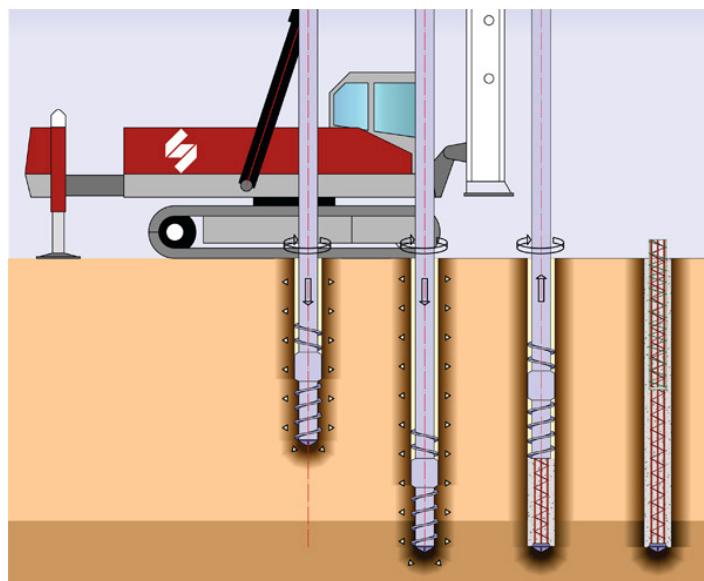
Helix Pile : pieux à refoulement avec un fût hélicoïdal

Un tube de forage en acier, muni d'un corps de refoulement avec une hélice est vissé sans vibration dans le sol jusqu'au niveau prévu. La pointe de forage est scellée de manière étanche au sol.

L'armature sur toute la longueur est placée dans le tube avant son retrait.

Le tube est alors dévissé (avec une vitesse et rotation à la forme hélicoïdale) afin de réaliser la forme du fût; simultanément le pieu est rempli de béton par le tube de forage.

Une armature de tête peut être placée après le bétonnage.



Torx Pile : pieux à refoulement double avec un fût cylindrique lisse

Un tube de forage en acier, muni d'un corps de refoulement est vissé sans vibration dans le sol jusqu'au niveau prévu. La pointe de forage est scellée de manière étanche au sol. L'armature sur toute la longueur est placée dans le tube avant son retrait.

Le retrait du tube est réalisé par rotation dans la même direction afin de refouler le terrain une seconde fois (double refoulement); simultanément le pieu est rempli de béton par le tube de forage.

Une armature de tête peut être placée après le bétonnage.

Torx Speed Pile : pieux à refoulement double avec un fût cylindrique lisse (HSP)

La forme de ce type de pieux est similaire au Torx Pile mais il a un diamètre plus petit et il est effectué à une vitesse plus élevée.

