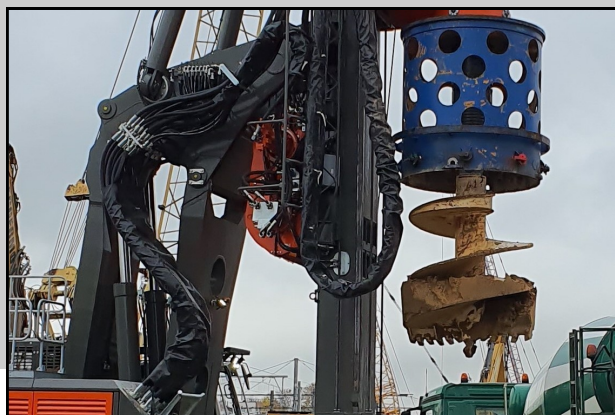




**Bouwheer:** Eurostation  
**Hoofdaannemer:** TM Eiffage AB-Vuylsteke  
**Onderaannemer:** Smet-F&C nv  
**Techniek:** 66 boorpalen Ø 1,80 m met naïnjectie  
3 boorpalen Ø 1,80 m  
2500 à 18000 kN UGT draagvermogen  
17,30 à 37,60 m diepte

**Toepassing:** 61 als fundering van de strosskolommen  
8 als funderingsversterking



Voor de bouw van de nieuwe ondergrondse parking aan het station van Kortrijk is voor de strossmethode gekozen.

De metalen strosskolom wordt neergelaten in de boorbuis en vastgebetonneerd in de boorpaal onder de toekomstige funderingsplaat van de parking. Deze boorpalen werden vele meters in de Ieperse klei geboord en geïnjecteerd om het draagvermogen te halen.



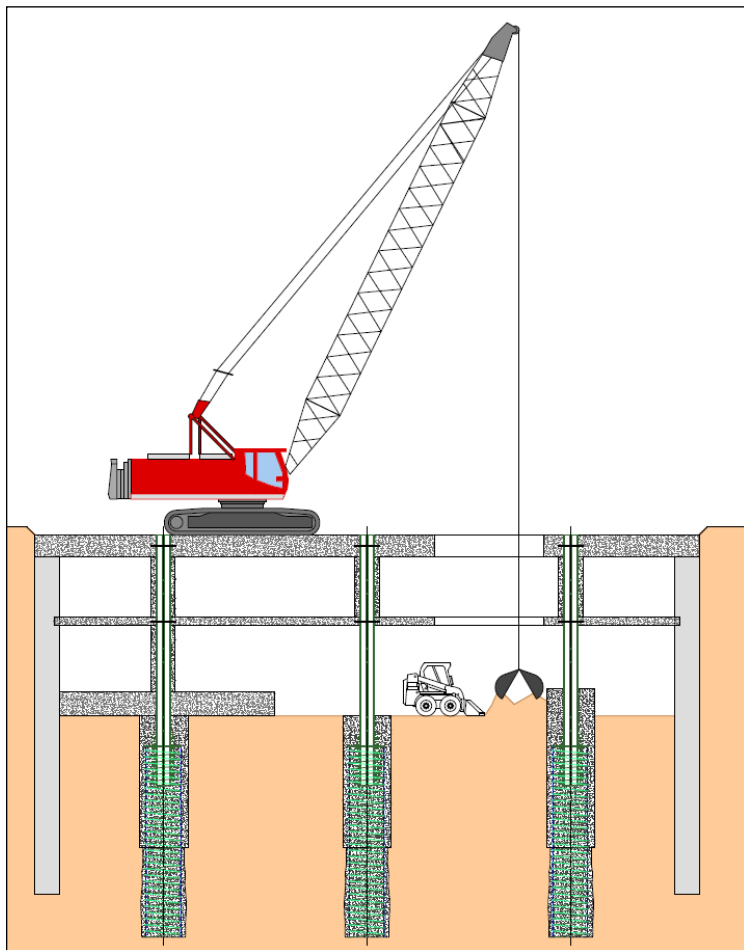
Boren Ø 1,8 m tot 37,5 m diepte



Inbouwen wapening in boorpaal van 10,0 tot 37,5 m diepte



Inbouwen strosskolom van 0,0 tot 12,5 m diep in de boorbuis



Betonneren paalvoet van 9,0 tot 37,5 m diep en recupereren boorbuis



Uitgraven in stross onder nieuwe vloerplaat  
Vrijgraven van strosskolommen