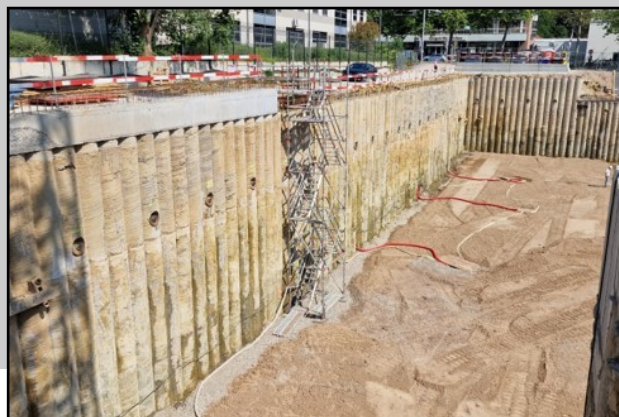




Opdrachtgever: Thomas & Piron Bâtiment sa
Uitvoering : Smet-F&C nv
Smet Pile nv

Techniek : 144 lm secanspalenwand Ø 0,80 m diepte 16,80 m
130 lm secanspalenwand Ø 0,63 m diepte 8,30 à 19,10 m
52 strengenankers 7T lengte 22,50 m
63 strengenankers 3T lengte 8,50 à 14,00m
11 CCFA palen Ø 80 druk 600 kN trek 350 kN

155 Helix palen Ø 36/56 druk 600 kN trek 600 kN
150 Helix palen Ø 41/61 druk 1200 kN trek 350 kN
117 Helix palen Ø 46/66 druk 1500 kN trek 350 kN



Voor de bouw van een winkel met ondergrondse parking en studenten huisvesting werd een verankerde secanspalenwand en grondverdringende palen uitgevoerd.

