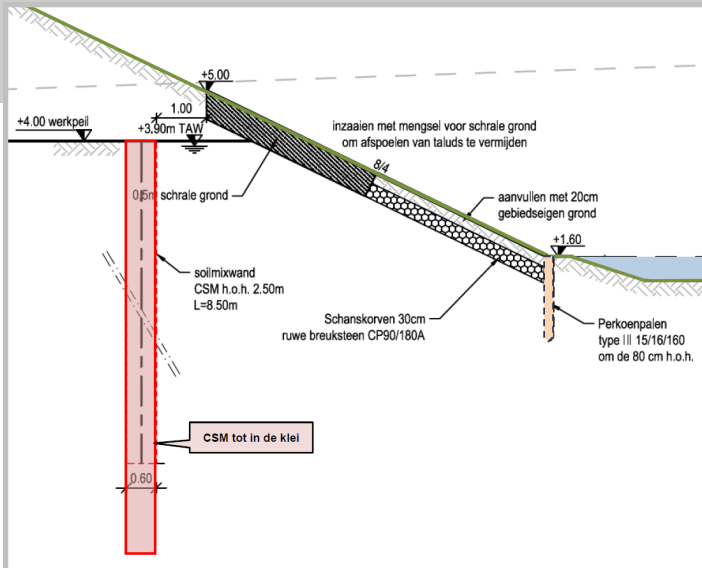


**Bouwheer :** Lantis (Beheersmaatschappij Antwerpen Mobiel nv)  
**Opdrachtgever:** Stadsbader nv  
**Uitvoering :** Smet-F&C nv  
**Techniek :** Ret 05A : 137 lm CSM d=0,63m met damplanken  
 Ret 05B : 157 lm CSM d=0,63m met damplanken, profielen en ongewapend  
 Ret 06 : 180 lm CSM d=0,63m met damplanken en ongewapend

**Toepassing :** waterremmende wanden tot in de klei rond de retentiebekkens



Voor buffering van regenwater van de Oosterweelverbinding (verkeersknooppunt, opritten en afritten op linkeroever) worden er verschillende retentiebekkens gegraven.

Rond deze bekens zijn waterremmende CSM wanden geplaatst tot in de klei ten behoeve van de stabiliteit van de taluds van de bekens.

