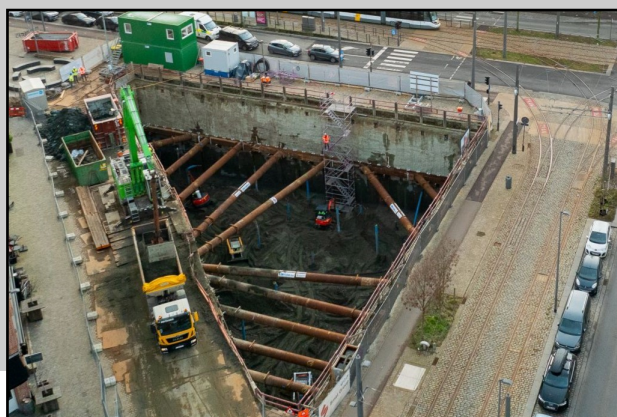




Bouwheer : Van Wellen Real Estate Development
Opdrachtgever: Cadix B6 nv
Studiebureau : Macobo - Stabo
Uitvoering : Smet-F&C nv
Techniek : 128 lm CSM wand 63 cm diepte 26,90 m tot in de klei
10 lm CSM wand 83 cm thv autolift
55 staafankers 461 à 500 kN UGT
Stempel en schoringskader
62 verticale ankers 500 kN GGT lengte 13,50 m
25 boringen 150 m diep voor BEO veld
3 dieptebronnen voor grondwaterverlaging
9120 m3 grondwerk

Toepassing : Een nieuw stapelhuis als een multifunctioneel en flexibel kantoorgebouw met ondergrondse parking.



Voor de beschoeiing van de bouwput (10,60 m diep) werd een verankerde en gestutte CSM - wand tot in de klei uitgevoerd. De grondwaterverlaging binnen de wand werd uitgevoerd met dieptebronnen. Verticale ankers zorgen voor het verticaal evenwicht van de ondergrondse parking (3 niveau's). De verwarming en koeling van het gebouw is voorzien met een BEO veld.

